

RYBNÍK ①

Špinavý rybník

Proč jsou zvířátka u rybníka smutná a ryby zahynuly? Zaškrtni, co do rybníka nepatří.

Čistý rybník

Pojmenuj zvířátka a vše, co na obrázku vidíš. Obrázek vybarvi.

LES ②

Špinavý les

Proč jsou zvířátka smutná? Zaškrtni, co do lesa nepatří.

Čistý les

Pojmenuj zvířátka a vše, co na obrázku vidíš. Obrázek vybarvi.

SILNICE ③

Auta

Proč je sluníčko smutné, ptáci se schovali a kytička uvadla? Dokresli u výfuků aut kouř.

Kola

Proč je lepší jezdit na kole, než v autě? Pojmenuj vše, co na obrázku vidíš. Obrázek vybarvi.

MĚSTO ④

Špinavé město

Proč jsou lidé a zvířátka smutní? Zaškrtni, co městu škodí.

Čisté město

Pojmenuj vše, co na obrázku vidíš. Obrázek vybarvi.

MOŘE ⑤

Špinavé moře

Proč jsou zvířátka u moře smutná a ryby zahynuly? Zaškrtni, co do moře nepatří.

Čisté moře

Pojmenuj zvířátka a vše, co na obrázku vidíš. Obrázek vybarvi.

ODPADY ⑥

Skládka

Když odpady netřídíme vzniká skládka, která škodí přírodě. Spočítej, kolik je na skládce schovaných zvířátek a dej je do kroužku (2 krysy a 1 pták).

Barevné kontejnery

Když odpady třídíme, je možné z nich znovu něco vyrobit a šetříme tak přírodu.

Pojmenuj, co na obrázku vidíš. Víš, co do kterého kontejneru patří? Obrázek vybarvi.

Barevné popelnice

Žlutá, modrá, zelená,
víme, co to znamená.
Popelnice barvy mají,
všechny děti už je znají.

Plastové lahve i víčka
skrývá žlutá popelnička.
Když papíry třídíme,
do modré je hodíme.
Do zelené patří sklo,
pozor, aby neřízlo!

TUTO BĀSNIČKU SE NAUČ!



Skládka

Auto jede na skládku,
veze fůru odpadků.
Odkud jede? Nevíme.
My odpadky třídíme.

Nepořádník Kuba

Kubo, Kubo, co to děláš?
Papír na zem házet nemáš.
Má své místo v popelnici,
nepatří sem, na ulici!

KAMARÁDI PŘÍRODY - píseň

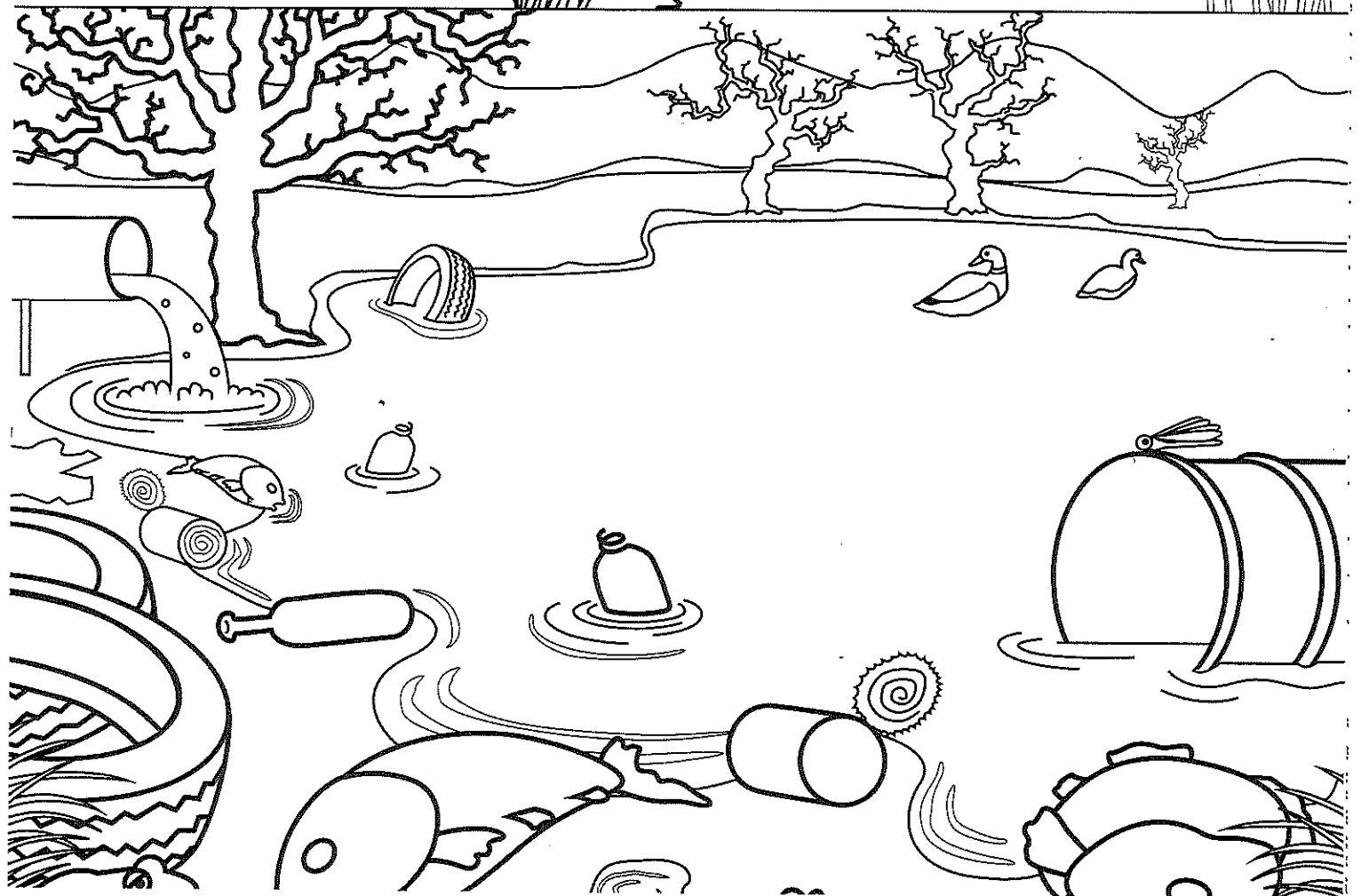
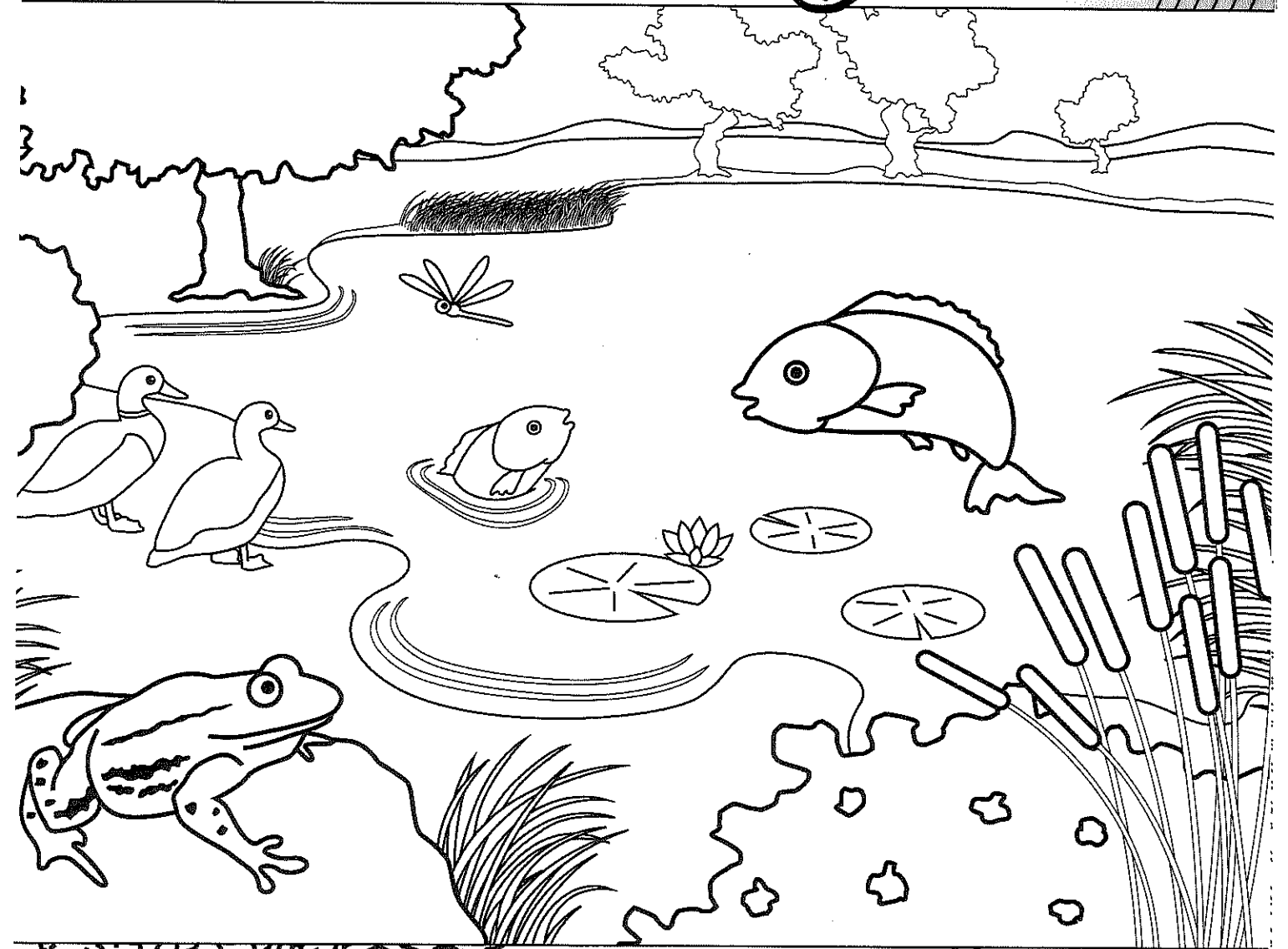
Ten, kdo třídí odpady,
je kamarád přírody,
ví, jak lidem škodí skládka,
myslí na les, na zvířátka,
na čistý vzduch na vodu,
na zdraví a pohodu.

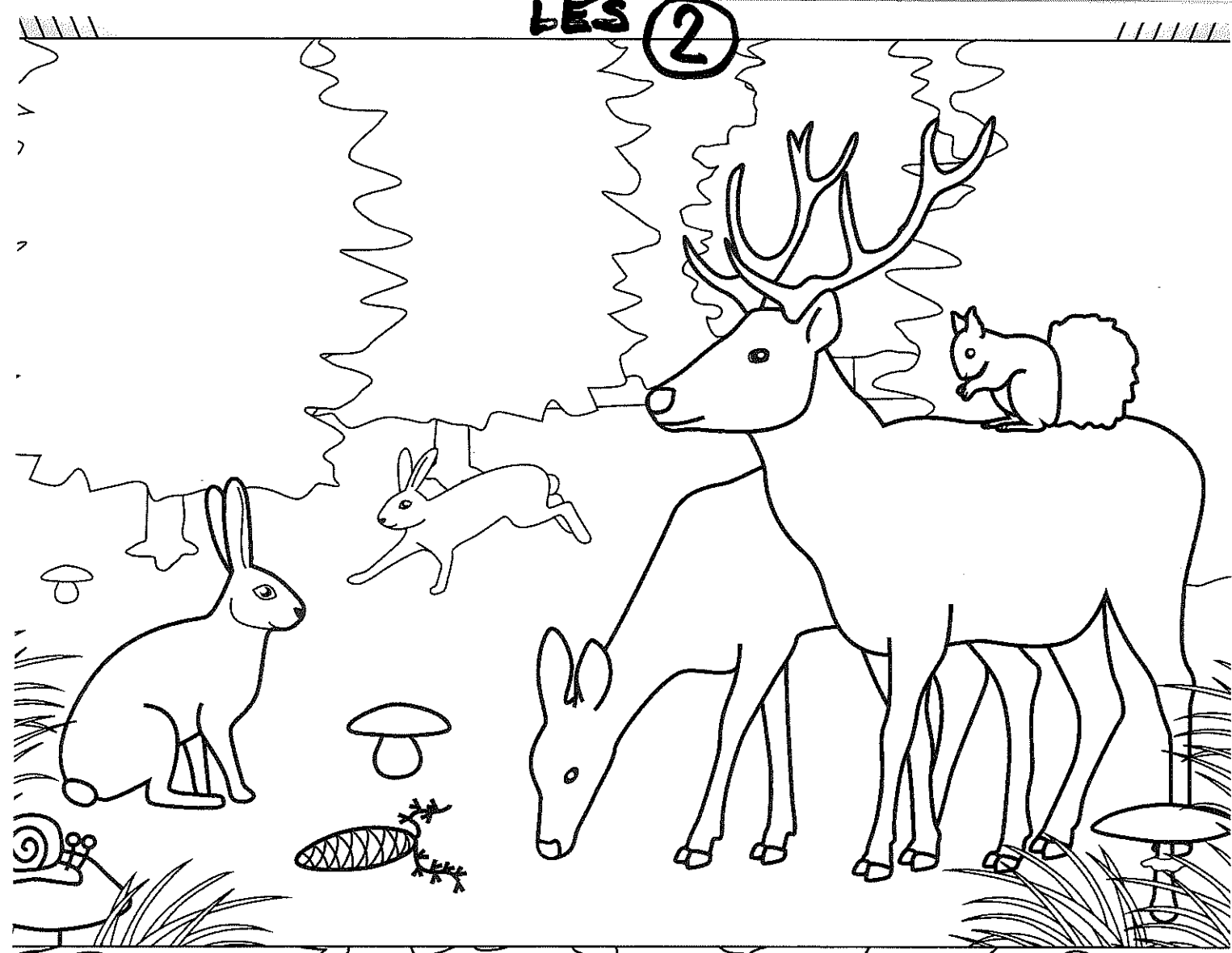
Žlutá, žlutá,
kdopak nám to napoví,
žlutá, žlutá,
skrývá odpad plastový.

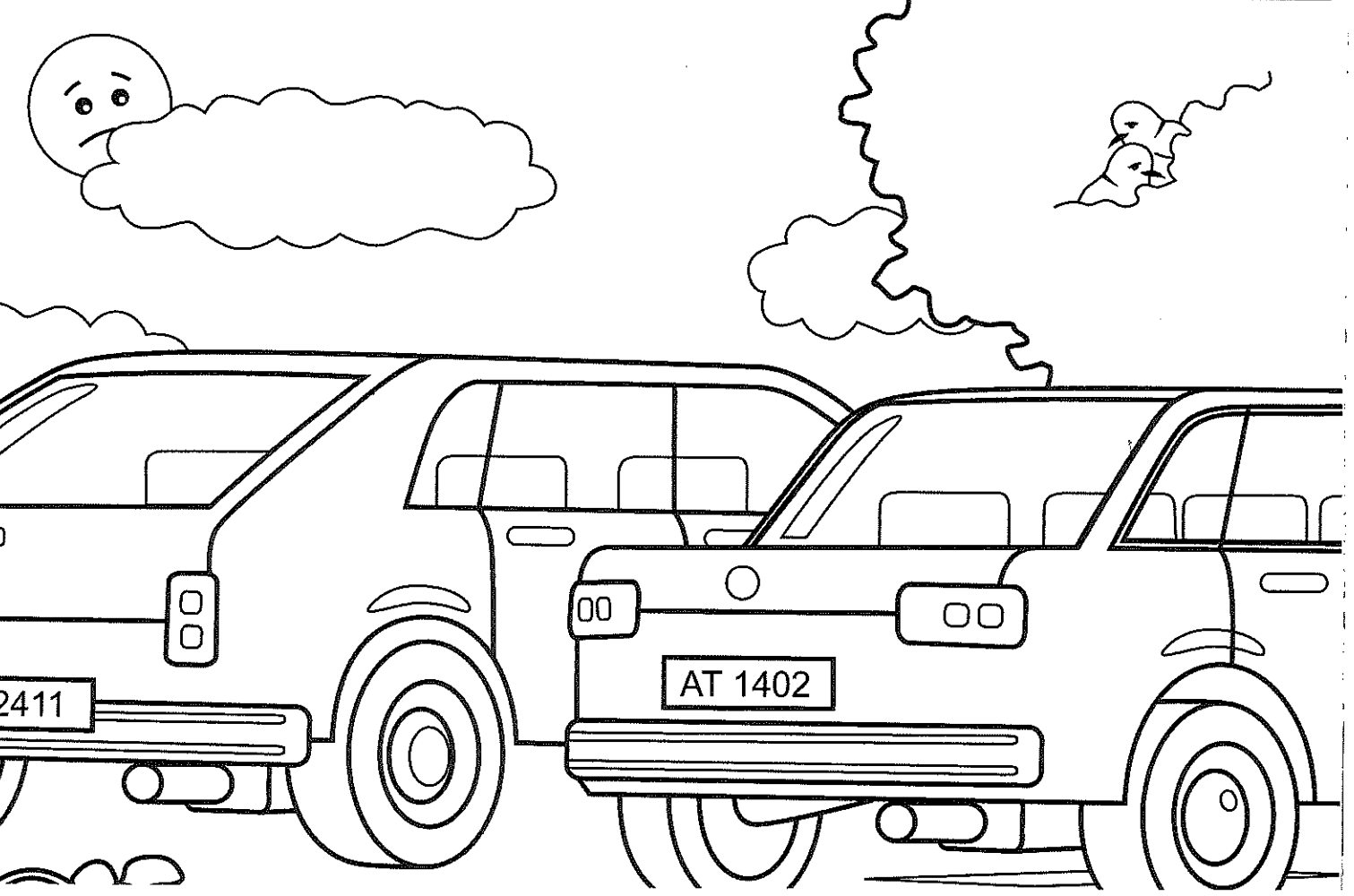
Modrá, modrá,
kdopak nám to napoví,
modrá, modrá,
skrývá staré papíry.

Zelená, zelená,
kdopak nám to napoví,
zelená, zelená,
pozor, ta je skleněná.

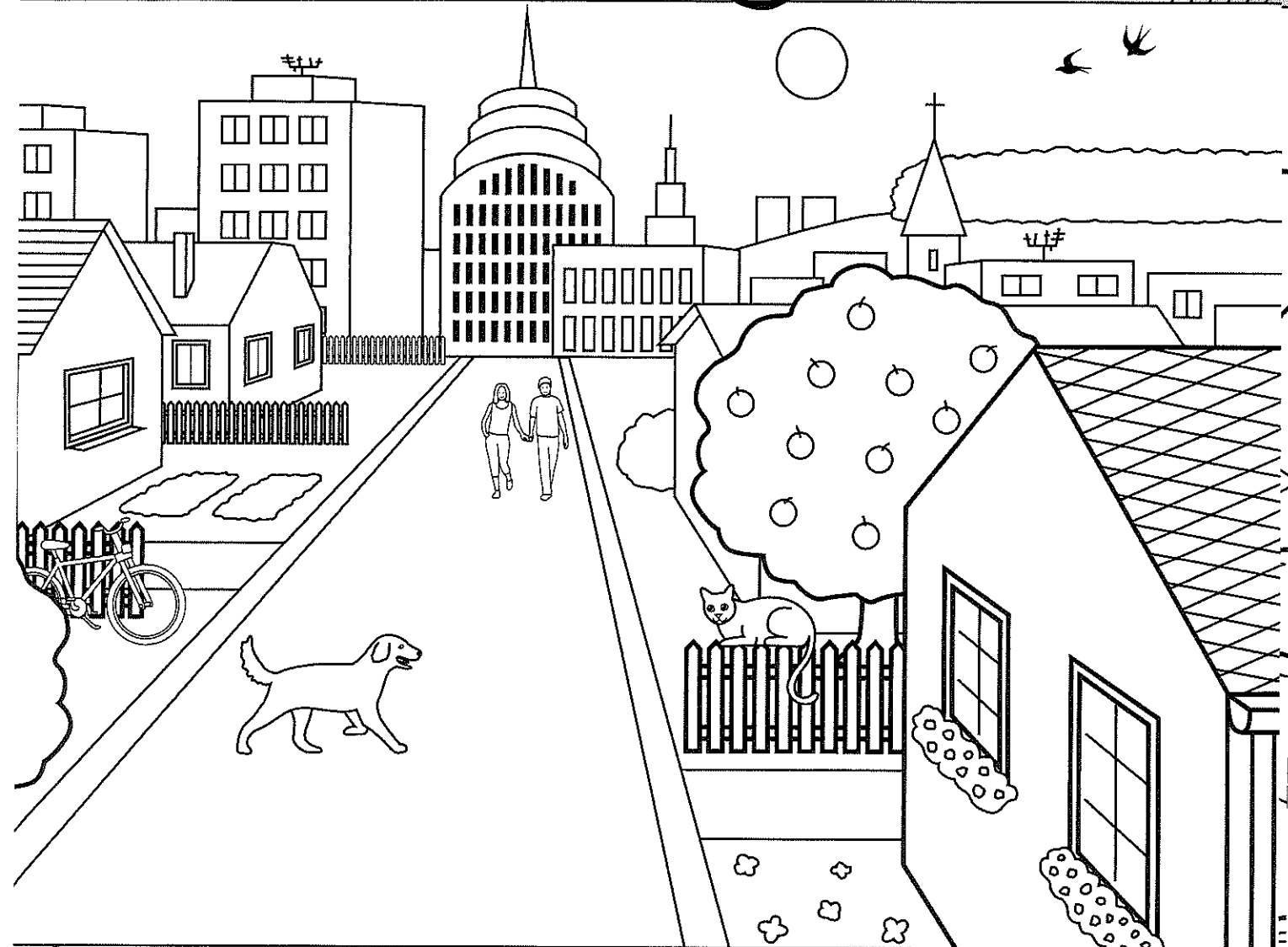
RYBNÍK ①

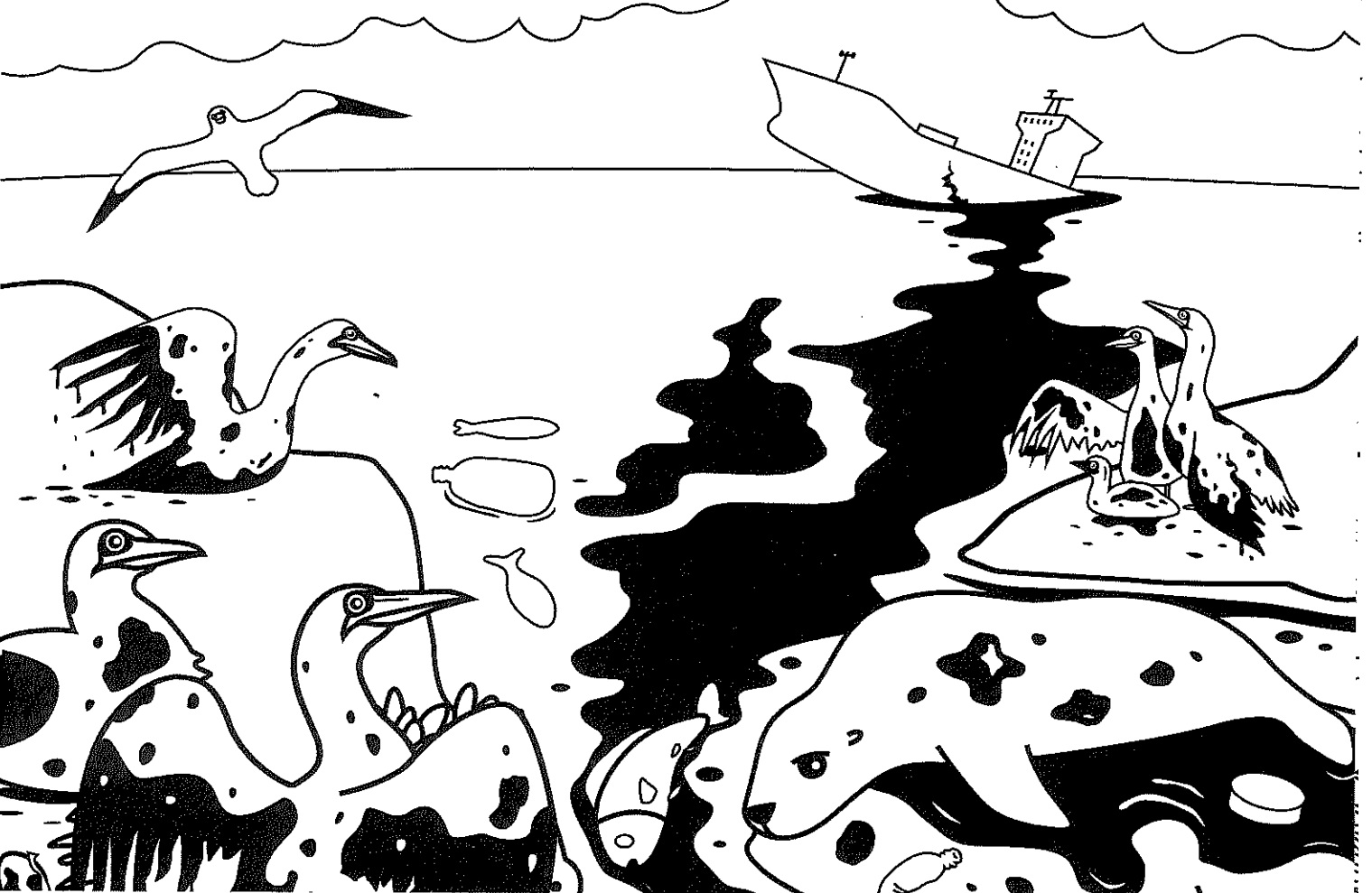
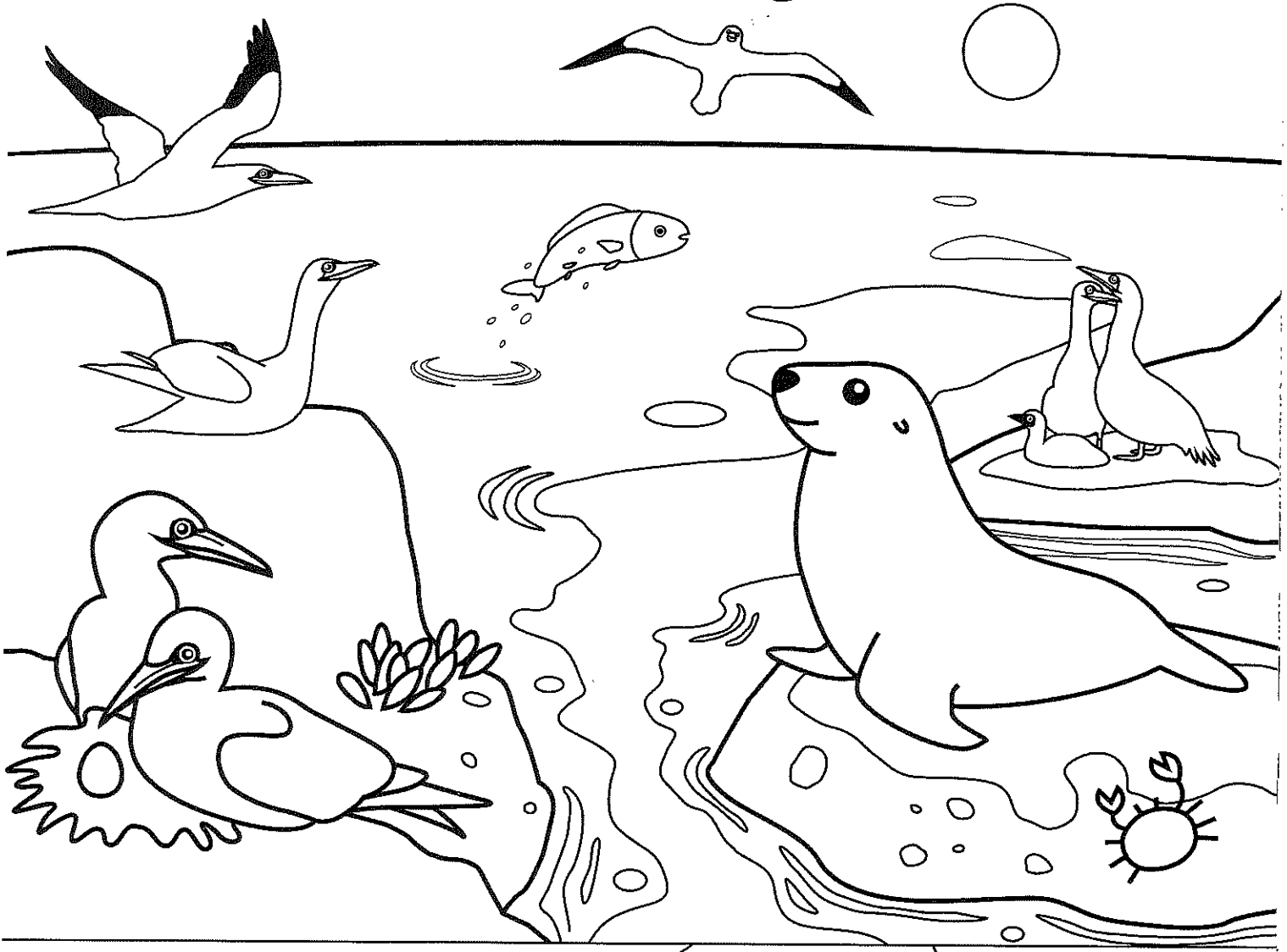




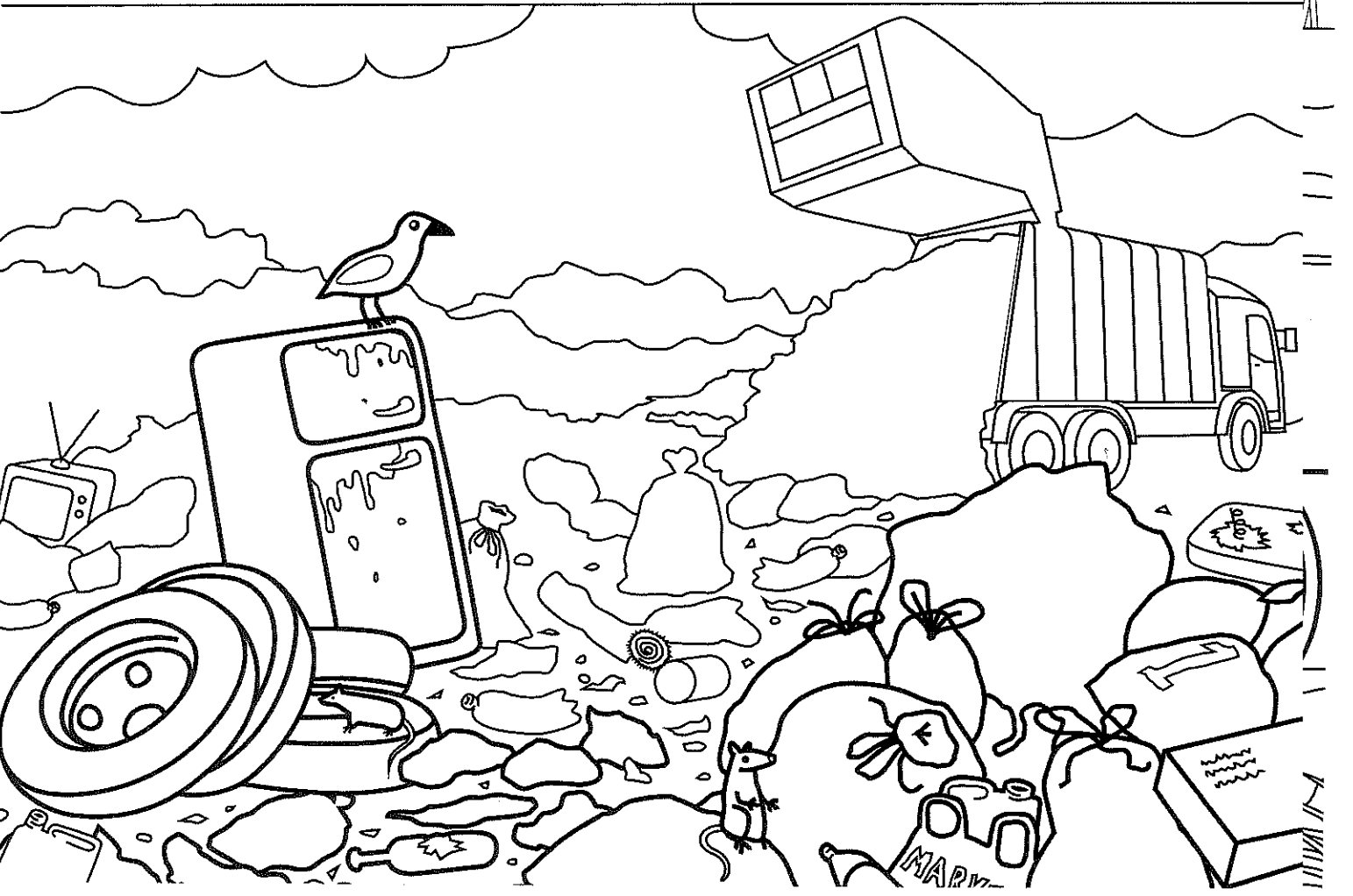
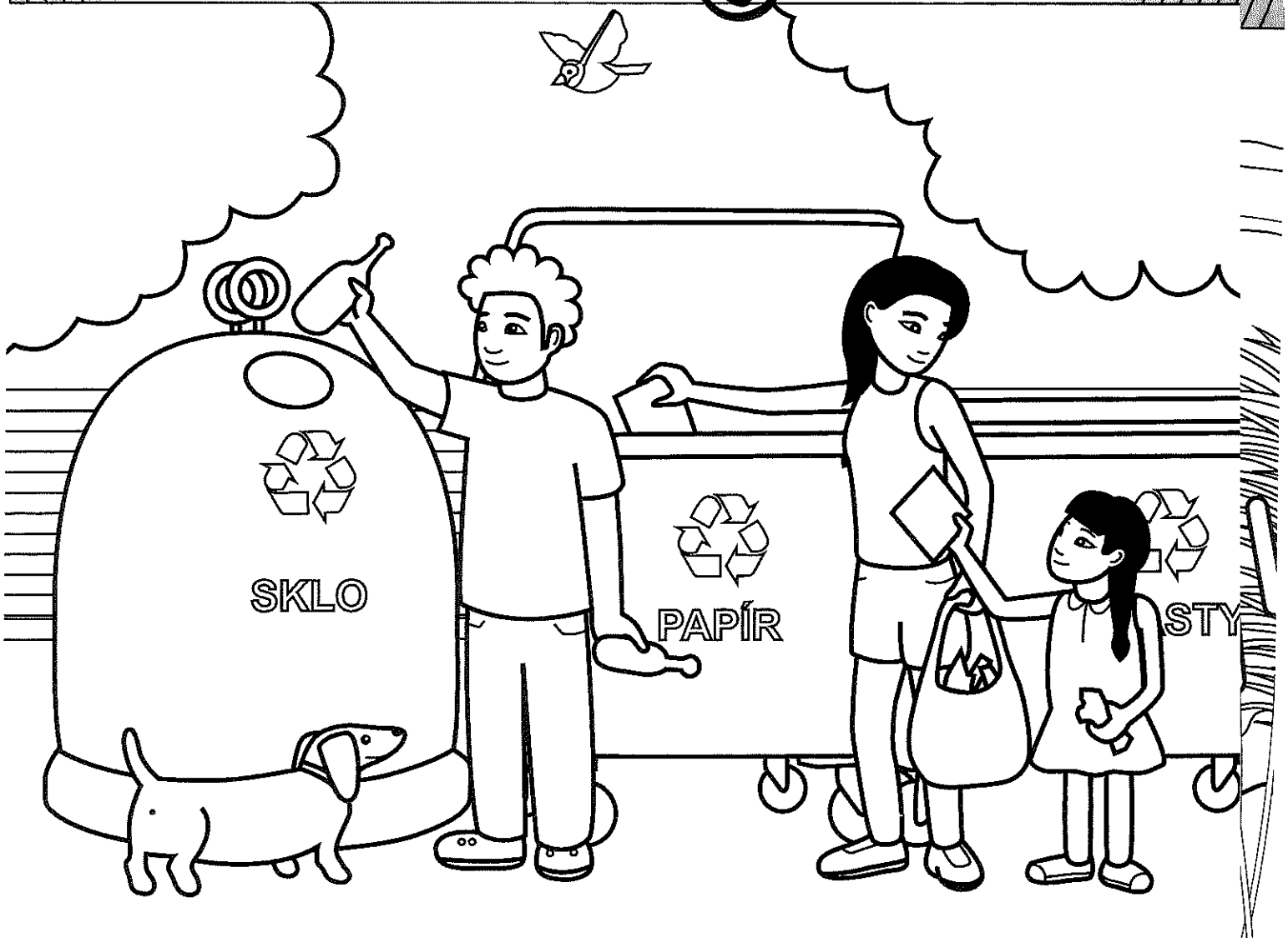


MĚSTO 4

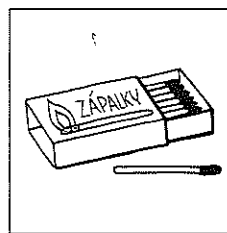
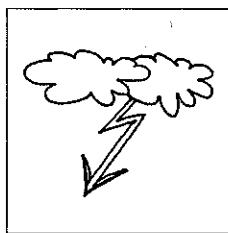
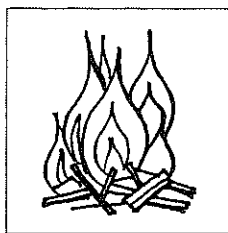
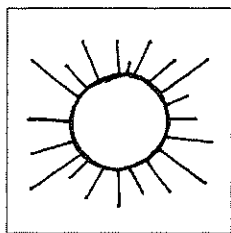
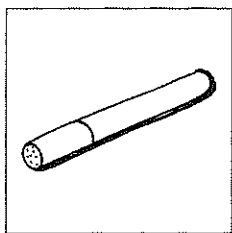
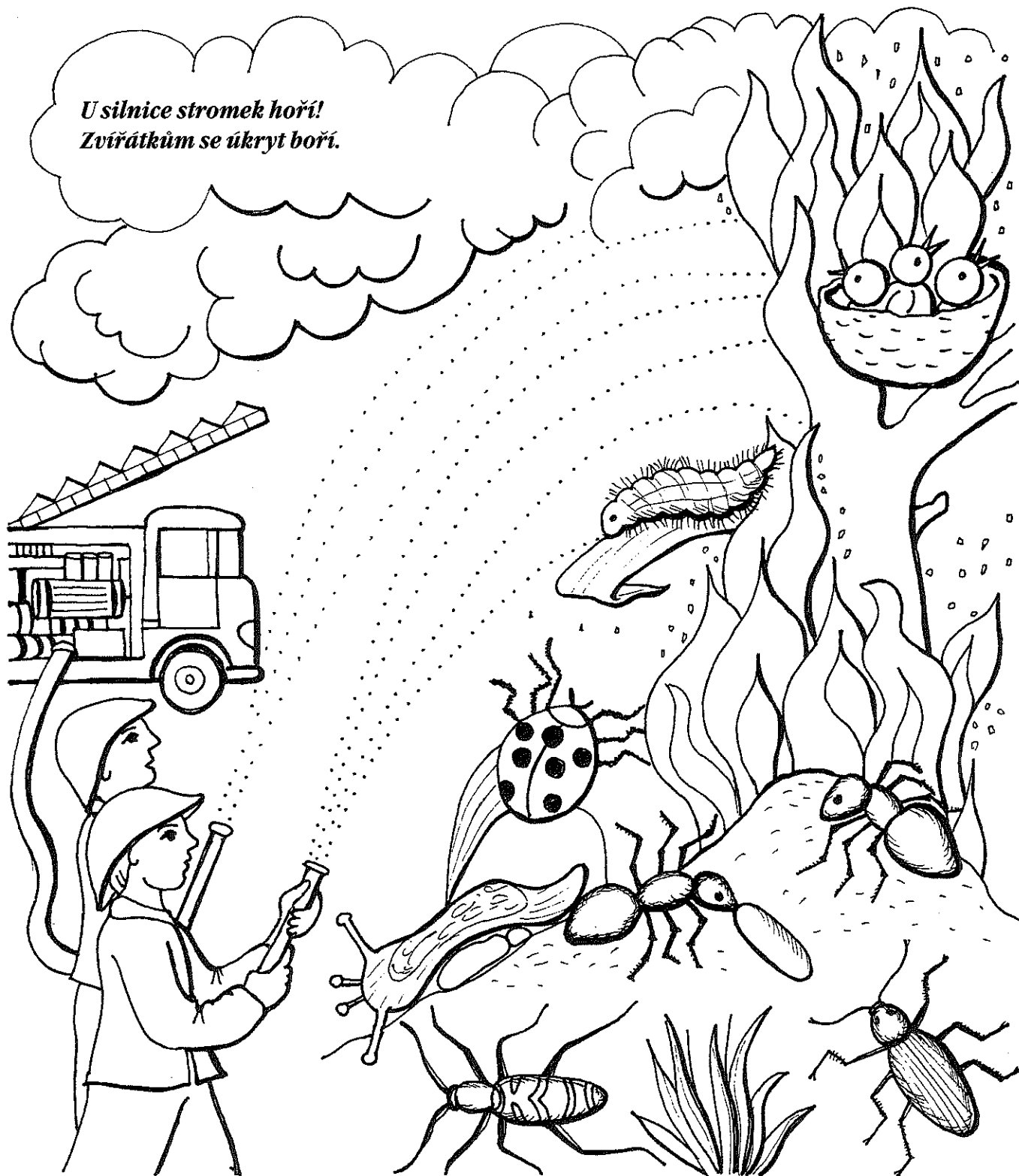




ODPADY 6

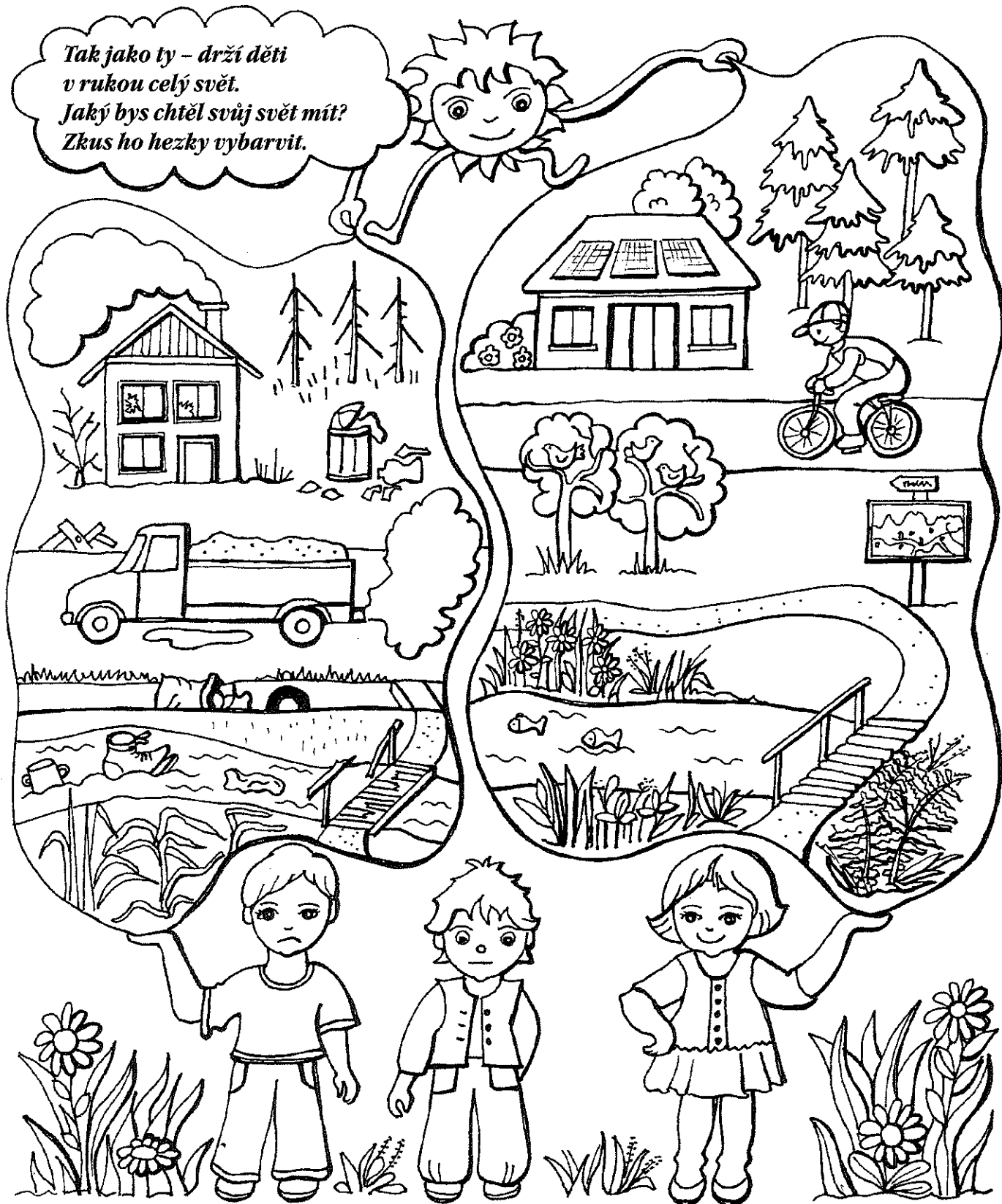


*U silnice stromek hoří!
Zvířátkům se úkryt boří.*



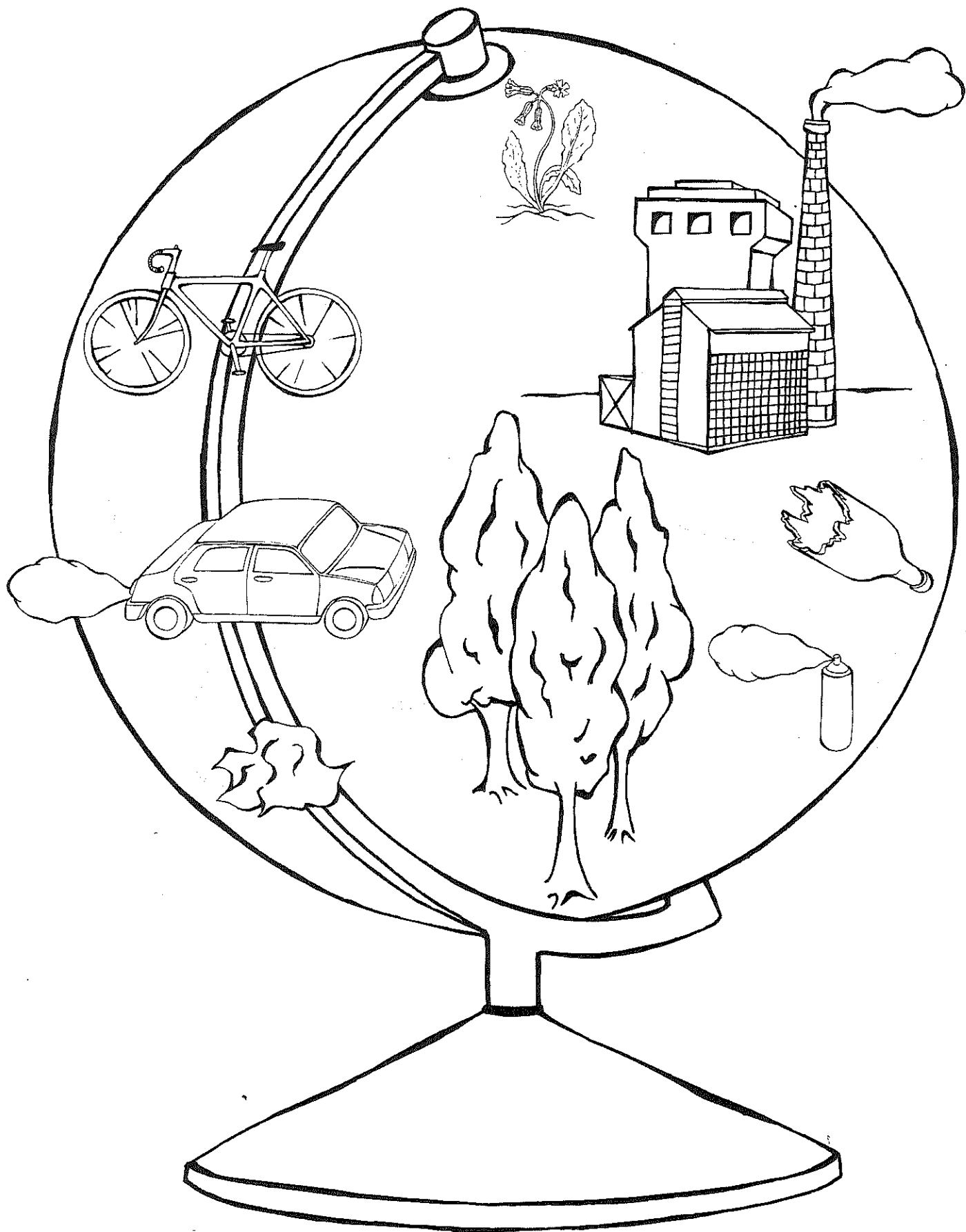
- ☸ Pomůžeš hasičům zachránit stromek, kolem kterého žije spousta zvířátek? Modrou pastelkou plynulými tahy stříkej s hasiči vodu, a tak pomůžeš strom uhasit. Co bys udělal, kdybys viděl, že někde hoří?
- ☸ V rámečcích je nakresleno, co mohlo způsobit požár. Povídej.
- ☸ Přemýšlej a vybarvuj, která zvířátka by mohla při požáru zahynout.

Tak jako ty – drží děti
v rukou celý svět.
Jaký bys chtěl svůj svět mít?
Zkus ho hezky vybarvit.



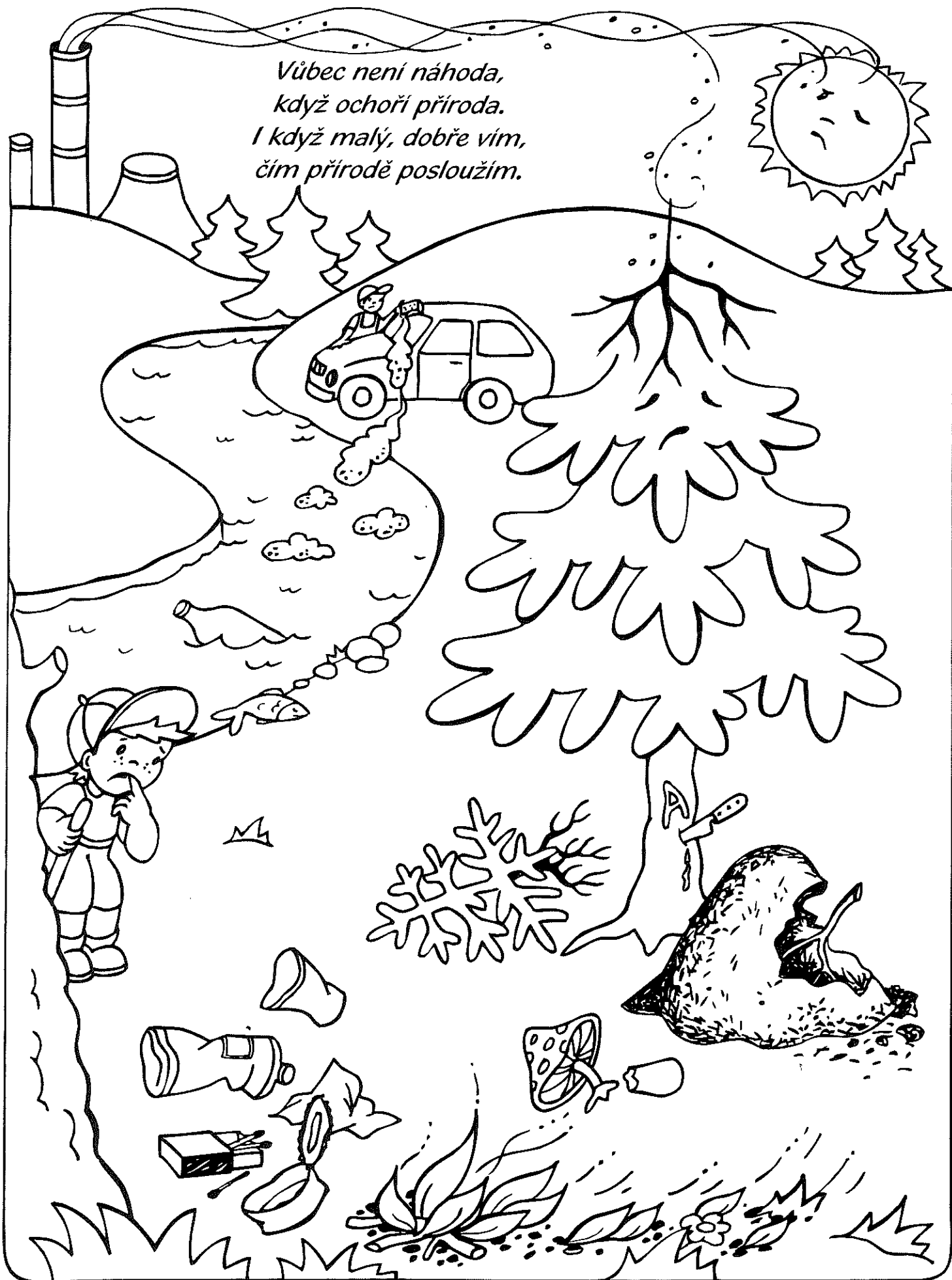
Než se rozloučíš se Smíškem a jeho kamarády Hankou a Petrem, podívej se na obrázky. Jsou na nich dva světy.

- ☉ Pozorně je prohlédni a říkej, čím se od sebe liší.
- ☉ Vybarvi jen obrázek světa, ve kterém bys chtěl žít ty. Proč? Co pro to uděláš?
Při práci vzpomínej na všechno, co jsi se skřítkem a jeho kamarády prožil.



Černou barvou vybarvi předměty, které znečišťují prostředí a zelenou barvou ty, které představují život. Více černé barvy na naší zeměkouli znamená, že je smutná, nemocná. Proto se zamysleme, co je potřeba udělat, aby byla veselá a zdravá.

Vůbec není náhoda,
když ohoří příroda.
I když malý, dobře vím,
čím přírodě posloužím.



• Normika probudil jednou ráno zlý sen. Jaký? Ten, co vidíš na obrázku. Co v něm bylo a proč byl sen zlý?

DOKRESLI (TUŽKOU) KOUŘ Z KOMÍNŮ.

